

0-Serie 2

Qualifikationsverfahren

Gipserin-Trockenbauerin/Gipser-Trockenbauer EFZ

Berufskennnisse schriftlich

Position 4: Arbeitssicherheit, Gesundheitsschutz und Umweltschutz

Kdt. Nummer

Unterschriften Experten:

Note:

1 / 2 Erreichte Punkte:

Richtzeit 15 Minuten für 10 Fragen

Hilfsmittel Es sind keine Hilfsmittel erlaubt.

Hinweis Es muss mit Kugelschreiber oder Füller geschrieben werden. Ausnahmen sind Skizzen und technische Zeichnungen, welche mit Bleistift zu zeichnen sind.


Notenskala Maximale Punktzahl: **32**

| | | | | | |
|-------|---|------|----------|------|-----|
| 30.5 | - | 32.0 | Punkte = | Note | 6 |
| 27.5 | - | 30.0 | Punkte = | Note | 5.5 |
| 24.0 | - | 27.0 | Punkte = | Note | 5 |
| 21.0 | - | 23.5 | Punkte = | Note | 4.5 |
| 18.0 | - | 20.5 | Punkte = | Note | 4 |
| <hr/> | | | | | |
| 14.5 | - | 17.5 | Punkte = | Note | 3.5 |
| 11.5 | - | 14.0 | Punkte = | Note | 3 |
| 8.0 | - | 11.0 | Punkte = | Note | 2.5 |
| 5.0 | - | 7.5 | Punkte = | Note | 2 |
| 2.0 | - | 4.5 | Punkte = | Note | 1.5 |
| 0.0 | - | 1.5 | Punkte = | Note | 1 |

Sperrfrist: Diese Prüfungsaufgaben dürfen zu Übungszwecken verwendet werden.


Erarbeitet durch: Arbeitsgruppe QV Gipserin-Trockenbauerin/Gipser-Trockenbauer EFZ

Herausgeber: SDBB, Abteilung Qualifikationsverfahren, Bern

| Berufskennnisse schriftlich | | Gipserin-Trockenbauerin/Gipser-Trockenbauer EFZ | Anzahl | Punkte |
|---|--|---|---------|----------|
| Position 4: Arbeitssicherheit, Gesundheitsschutz und Umweltschutz | | | maximal | erreicht |
| 1 | <p>Sie arbeiten und hantieren im Berufsalltag mit verschiedenen Materialien und Substanzen. Je nach Hauttyp kann es zu unterschiedlichen Hautreaktionen führen.</p>  <p style="text-align: center;">Bildquelle SUVA</p> <p>a) Wie nennt man solche Hautreaktionen an der linken Hand?</p> <p>_____</p> <p>_____</p> <p>b) Zählen Sie drei Materialien auf, welche diese Hautreaktion verursachen können.</p> <p>1) _____</p> <p>2) _____</p> <p>3) _____</p> <p>c) Mit welchen zwei Körperschutzmassnahmen können Sie sich gegen solche Schädigungen der Haut schützen?</p> <p>1) _____</p> <p>2) _____</p> <p>_____</p> | | | |
| | | | 1 | |
| | | | 1 | |
| | | | 1 | |
| | | | 1 | |
| | | | 1 | |
| | | | 6 | |

Übertrag

6

| Berufskennnisse schriftlich | | Gipserin-Trockenbauerin/Gipser-Trockenbauer EFZ | Anzahl | Punkte | | | | | | | | | | | | | | | | | | | | |
|---|--|---|-----------|----------|--------------------|---------------------------------------|-----|-----------------|------------------------|-----|-----------------|-------------------------------------|-----|-------------------|---|-----|-------------|--------------------------------------|-----|-------------------|-----------------------|-----|--|--|
| Position 4: Arbeitssicherheit, Gesundheitsschutz und Umweltschutz | | | maximal | erreicht | | | | | | | | | | | | | | | | | | | | |
| | | Übertrag | 6 | | | | | | | | | | | | | | | | | | | | | |
| 2 | <p>Verbinden Sie mit einer Linie, welche Schutzmassnahme zu welcher Handlung gehört. Es ist nur eine Verbindung möglich.</p> <table border="1"> <thead> <tr> <th>Schutzmassnahmen:</th> <th>Handlung:</th> <th></th> </tr> </thead> <tbody> <tr> <td>Gehörschutz tragen</td> <td>Alter Wandputz mit dem Besen reinigen</td> <td>0.5</td> </tr> <tr> <td>gutes Schuhwerk</td> <td>Spitzarbeiten von Hand</td> <td>0.5</td> </tr> <tr> <td>Lederhandschuhe</td> <td>Abladen von scharfen Metallprofilen</td> <td>0.5</td> </tr> <tr> <td>Meisselhandschutz</td> <td>Schnitt- / Quetschverletzungen an Füßen</td> <td>0.5</td> </tr> <tr> <td>Helm tragen</td> <td>Häufiges bohren mit der Bohrmaschine</td> <td>0.5</td> </tr> <tr> <td>Staubmaske tragen</td> <td>Alte Decken entfernen</td> <td>0.5</td> </tr> </tbody> </table> | Schutzmassnahmen: | Handlung: | | Gehörschutz tragen | Alter Wandputz mit dem Besen reinigen | 0.5 | gutes Schuhwerk | Spitzarbeiten von Hand | 0.5 | Lederhandschuhe | Abladen von scharfen Metallprofilen | 0.5 | Meisselhandschutz | Schnitt- / Quetschverletzungen an Füßen | 0.5 | Helm tragen | Häufiges bohren mit der Bohrmaschine | 0.5 | Staubmaske tragen | Alte Decken entfernen | 0.5 | | |
| Schutzmassnahmen: | Handlung: | | | | | | | | | | | | | | | | | | | | | | | |
| Gehörschutz tragen | Alter Wandputz mit dem Besen reinigen | 0.5 | | | | | | | | | | | | | | | | | | | | | | |
| gutes Schuhwerk | Spitzarbeiten von Hand | 0.5 | | | | | | | | | | | | | | | | | | | | | | |
| Lederhandschuhe | Abladen von scharfen Metallprofilen | 0.5 | | | | | | | | | | | | | | | | | | | | | | |
| Meisselhandschutz | Schnitt- / Quetschverletzungen an Füßen | 0.5 | | | | | | | | | | | | | | | | | | | | | | |
| Helm tragen | Häufiges bohren mit der Bohrmaschine | 0.5 | | | | | | | | | | | | | | | | | | | | | | |
| Staubmaske tragen | Alte Decken entfernen | 0.5 | | | | | | | | | | | | | | | | | | | | | | |
| 3 | <p>Der Gerüstbauer hat das Gerüst gestellt. Vor Arbeitsbeginn überprüfen Sie hier die Sicherheitsvorschriften.</p>  <p>a) Was muss dabei eingehalten werden?</p> <p>_____</p> <p>_____</p> <p>b) Wie viel cm beträgt das Mass?</p> <p>_____</p> <p>_____</p> | | 1 | | | | | | | | | | | | | | | | | | | | | |
| 4 | <p>Nennen Sie zwei Gründe, weshalb Schalungstafeln als Gerüstbretter nicht erlaubt sind.</p> <p>1) _____</p> <p>2) _____</p> <p>_____</p> <p>_____</p> | | 1 | 1 | | | | | | | | | | | | | | | | | | | | |
| | | Übertrag | 13 | | | | | | | | | | | | | | | | | | | | | |

Position 4: Arbeitssicherheit, Gesundheitsschutz und Umweltschutz

maximal

erreicht

Übertrag

13

5

Welcher Text beschreibt die entsprechende Situation auf dem Bild? Ordnen Sie die Textnummern den jeweiligen Buchstaben der Bilder A, B und C zu.

| Bild | Nr. |
|------|-----|
| A | |

| Bild | Nr. |
|------|-----|
| B | |

| Bild | Nr. |
|------|-----|
| C | |

3

Die untenstehenden Bilder und Texte sind durchmischt.



Bildquelle SUVA

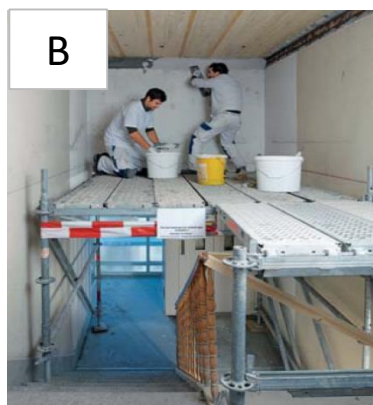
1. Wir verzichten auf Improvisationen- auch in Treppenhäusern

Arbeitnehmer:

Ich arbeite nur von sicheren und geeigneten Standorten aus.

Vorgesetzter:

Ich Sorge dafür, dass geeignete Arbeitsmittel vor Ort vorhanden sind. Gefährliche Improvisationen unterbinde ich sofort.



Bildquelle SUVA

2. Wir verwenden für Arbeiten in der Höhe in der Regel ein Gerüst.

Arbeitnehmer:

Fehlt das sichere Gerüst, spreche ich das Vorgehen mit meinem Vorgesetzten ab.

Vorgesetzter:

Für Arbeiten in der Höhe lasse ich ein Gerüst erstellen. Wo dies nicht geht, ordne ich eine andere sichere Arbeitsweise an.



Bildquelle SUVA

3. Wir sichern Absturzkanten ab einer Absturzhöhe von 2 m.

Arbeitnehmer:

Ich arbeite nur in der Nähe von Absturzstellen, wenn diese gesichert sind.

Vorgesetzter:

Ich Sorge dafür, dass zum Sichern von Absturzkanten das nötige Material vor Ort zur Verfügung steht.

Übertrag

16

Position 4: Arbeitssicherheit, Gesundheitsschutz und Umweltschutz

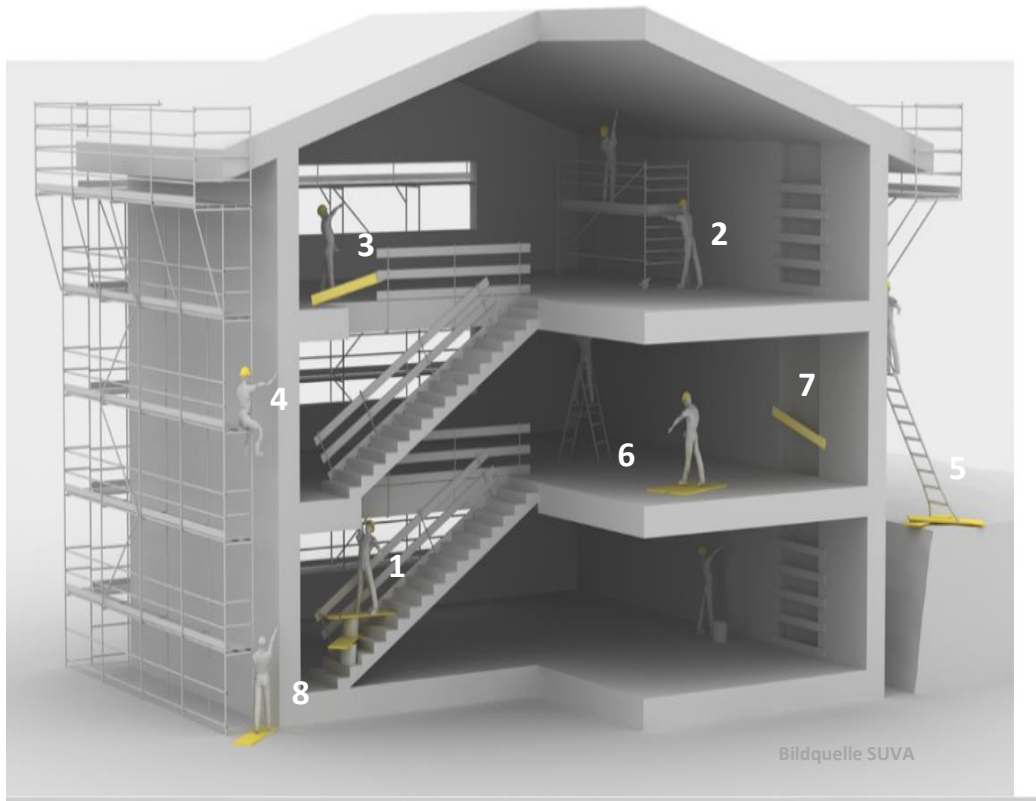
maximal

erreicht

Übertrag

16

6 Auf diesem Bild sehen Sie acht gefährliche Situationen.







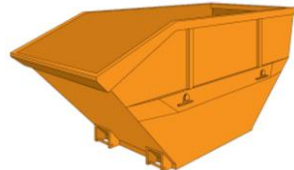
Ordnen Sie die abgebildeten Situationen (Ziffer 1-8) den entsprechenden Textzeilen zu.

| Nr. der Situation | | Textzeilen | |
|-------------------|--|--|-----|
| | Wandöffnungen | Müssen geschlossen und gegen Abstrurz gesichert sein | 0.5 |
| | Bodenöffnungen | Müssen dicht geschlossen sein, dies mit geeignetem Material | 0.5 |
| | Arbeiten in Höhen Lagen mit dem Rollgerüst | Gerüst ab 2.00 m Bordbrett und Schutzlehne, kein Verschieben mit Personenbelastung | 0.5 |
| | Absturzkanten | Absturzsicherung | 0.5 |
| | Schutzausrüstung | Tragen der richtigen Schutzausrüstung, Helm tragen | 0.5 |
| | Anstellleitern | Anstellungswinkel 75 Grad und 1 Meter über den Bauteil | 0.5 |
| | Gerüste | Nur auf intakten und richtig eingerichteten Gerüsten arbeiten | 0.5 |
| | Gerüsten im Treppenhaus | keine Improvisationen | 0.5 |

Übertrag

20

| Berufskennnisse schriftlich | | Gipserin-Trockenbauerin/Gipser-Trockenbauer EFZ | Anzahl | Punkte |
|---|--|---|---------|----------|
| Position 4: Arbeitssicherheit, Gesundheitsschutz und Umweltschutz | | | maximal | erreicht |
| | | Übertrag | 20 | |
| 7 | <p>An der Fassadenseite, welche Sie verputzen müssen, wurde das Gerüst mit 10 Gerüstverankerungen montiert. (s. Bild)</p>  <p>Bildquelle SUVA</p> <p>a) Wie viele Verankerungen dürfen Sie entfernen, um besser arbeiten zu können?</p> <p>_____</p> <p>b) Welchen zwei Kräften (Belastungen) sind die Verankerungen ausgesetzt?</p> <p>1) _____ 2) _____</p> | 1 0.5 0.5 | | |
| 8 | <p>Nennen Sie drei Punkte, wie Chemikalien, Gifte und andere gefährliche Stoffe richtig gelagert werden.</p> <p>1) _____</p> <p>2) _____</p> <p>3) _____</p> | 1 1 1 | | |
| 9 | <p>Die Erderwärmung ist für die Umweltschützer eine grosse Herausforderung. Nennen Sie drei Massnahmen, wie Sie der Erderwärmung in ihrem Berufsalltag entgegenwirken können.</p> <p>1) _____</p> <p>2) _____</p> <p>3) _____</p> | 1 1 1 | | |
| | | Übertrag | 28 | |

| Berufskennnisse schriftlich | | Gipserin-Trockenbauerin/Gipser-Trockenbauer EFZ | Anzahl | Punkte |
|---|--|---|---------|----------|
| Position 4: Arbeitssicherheit, Gesundheitsschutz und Umweltschutz | | | maximal | erreicht |
| | | Übertrag | 28 | |
| 10 | <p>Auf unseren Baustellen fällt immer viel Bauschutt an. Aus Gründen des Umweltschutzes trennen wir den Bauschutt mit dem Mehr-Mulden-Konzept.</p> <p>Ordnen Sie die vier Bauschuttgruppen (Kästchen in der Mitte) den entsprechenden Mulden zu. Verbinden Sie diese mit einem Strich.</p> <div style="display: flex; justify-content: space-around; align-items: flex-start;"> <div style="text-align: center;"> <div style="border: 1px solid black; padding: 5px; width: 150px; margin-bottom: 10px;">Mulde 1 Einstoffmulden</div>  </div> <div style="text-align: center;"> <div style="background-color: #800000; color: white; padding: 2px 5px; font-weight: bold;">Bauschutt</div> <div style="border: 1px solid black; padding: 5px; width: 150px; margin-bottom: 10px;">Kalksandstein Beton Natursteinmauerwerk</div> <div style="border: 1px solid black; padding: 5px; width: 150px; margin-bottom: 10px;">Holz Metall Backstein</div> <div style="border: 1px solid black; padding: 5px; width: 150px; margin-bottom: 10px;">Holzfenster aussen Plastikabdeckfolie Güeselsäcke, Papier</div> <div style="border: 1px solid black; padding: 5px; width: 150px;">gemischter Bauabfall Holz- Metallverbund Backstein mit Mörtel Gipsplatten, Plastik, EPS</div> </div> <div style="text-align: center;"> <div style="border: 1px solid black; padding: 5px; width: 150px; margin-bottom: 10px;">Mulde 2 Mischabruch</div>  </div> <div style="text-align: center;">  <div style="border: 1px solid black; padding: 5px; width: 150px; margin-top: 10px;">Mulde 3 Brennbares Material od. KVA</div> </div> <div style="text-align: center;">  <div style="border: 1px solid black; padding: 5px; width: 150px; margin-top: 10px;">Mulde 4 Bausperrgut</div> </div> </div> | 1 1 1 1 | | |
| Total | | | 32 | |