

Tool für Planung und Kennzahlen erneuert

Text **Olivier R. Lehmann**

Bilder **SMGV**

Der SMGV stellt Maler- und Gipserunternehmen ein Instrument zur Verfügung, mit dem diese ihre geschäftlichen Aktivitäten planen und die Kennzahlen errechnen können. War das Tool vorerst für Betriebe mit bis zu 20 Personen anwendbar, sind es nach einer Überarbeitung bis zu 30 Personen. Im Zuge der Verbesserung integrierten die Verantwortlichen zudem neue Möglichkeiten.

Vor knapp 10 Jahren hat der Verband eine erste Version des Planungs- und Kennzahlentools erarbeitet. Dieses gab Unternehmen mit einer Grösse bis 20 Personen ein einfaches Instrument in die Hand, um die eigenen Kennwerte zu berechnen und die Plankosten zu generieren. Das Tool war und ist generell für kleinere Unternehmen angedacht, doch stieg der Bedarf nach einer Ausweitung auf mehr Personenstellen.

Aus diesem Grund wurde die Anwendungsmöglichkeit des Tools von 20 auf 30 Personen aufgestockt, damit mehr Unternehmerinnen und Unternehmer ihren Betrieb auf Planungsebene berechnen können.

Neue Elemente

Neben dem Ausbau der Personenstellen bauten die Verantwortlichen neu eine einfache Planerfolgs- sowie Deckungsbeitragsrechnung ein. Dies soll es den Unternehmen ermöglichen, einfache Simulationen mit einer Planerfolgs- und Deckungsbeitragsrechnung vorzunehmen, Kostenuntergrenzen zu eruieren und das mögliche Potenzial am Markt zu entdecken.

Ein weiteres Element bei der Erfassung der Personen ist deren Funktion im Betrieb. Pro Personenstelle lässt sich zwischen sechs definierten Funktionen auswählen. Dies ermöglicht eine Auswertung nach Kategorien (Funktionen) im Cockpit. Des Weiteren wurde dem Umstand Rechnung getragen, dass temporäre und ausgeliehene Mit-

arbeitende im Gesamtwert an Kosten und Stunden eingetragen werden können und diese Werte in die Kalkulation einfließen.

Grafische Auswertung

Mit der grafischen Auswertung «Unternehmenscockpit» wird eine Tabelle im Format A3 aus den eingegebenen Daten generiert. Das Unternehmenscockpit gibt einen Überblick über folgende Daten:

- Lagebild der Altersstruktur der eingetragenen Personen
- Durchschnittsalter im Unternehmen
- Alterskategorien von 15 bis 66+ und nach BVG-Kategorien
- Vollzeitstellen (FTE) im Unternehmen nach Geschlecht (f, m, d)
- Vollzeitstellen (FTE) im Unternehmen nach Funktionen und Zeitarbeitenden (temporäre und ausgeliehene Mitarbeitende)
- Planmässig verkaufbare Arbeitsstunden exkl. und inkl. temporärer und ausgeliehener Mitarbeitender
- Planmässige betriebliche Durchschnittslöhne nach Funktionen und gesamtbetrieblich
- Planmässige Vollkostenrechnung in Toren- und Säulenform über das gesamte Unternehmen
- Planmässige Vollkostenrechnung pro verkaufbare Arbeitsstunde
- Planmässige Betriebs- und kalkulatorische Kosten pro verkaufbare Arbeitsstunde
- Plan-Erfolgsrechnung →

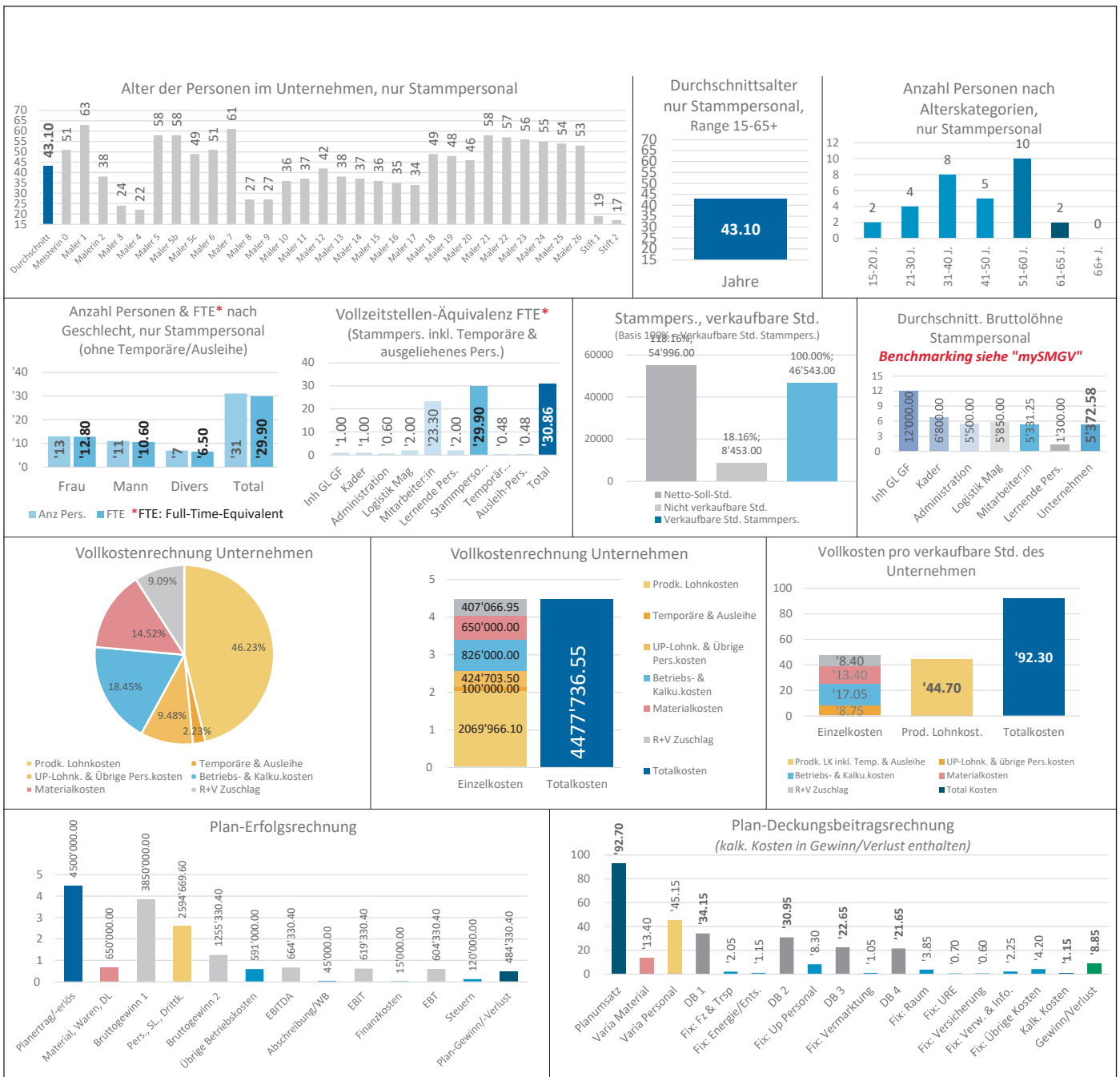


MITGLIEDER PROFITIEREN

Planungs- und Kennzahlentool 2023

Das Tool kostet für Mitglieder CHF 149.– und für Nichtmitglieder CHF 299.–, exkl. MwSt. und Versand. Es kann ab sofort als Datei im SMGV-Shop bezogen werden unter: fachverlag@smgv.ch, Telefon 043 233 49 40

Das Unternehmenscockpit gibt einen Überblick über alle Daten.





Mit dem Planungs- und Kennzahlentool lässt sich unter anderem vergleichen, wie sich die Löhne der in Kategorien geordneten Mitarbeitenden über die Jahre entwickeln.

- Plan-Deckungsbeitragsrechnung
- Planmässige Aufteilung der variablen und fixen Kosten pro verkaufbare Arbeitsstunde.

Vergleich über mehrere Jahre

Wird das Unternehmenscockpit ausgedruckt und/oder abgespeichert und über mehrere Jahre/Perioden hinweg verglichen, dann lässt sich die Entwicklung des Unternehmens in den verschiedenen Auswertungen nachvollziehen. Solche Informationen können zum Beispiel sein:

- Die Veränderung des durchschnittlichen Alters im Unternehmen (Überalterung, Verjüngung)

- Die Veränderung der Vollzeitstellen (Wachstum oder Schrumpfung)
- Das Potenzial der verkaufbaren Arbeitsstunden, Produktivitätsveränderung
- Der Anteil der Stunden von temporären und/oder ausgeliehenen Mitarbeitenden
- Die Entwicklung der durchschnittlichen Löhne pro Kategorie und des Gesamtunternehmens
- Die Veränderung Vollkosten gesamt und pro verkaufbare Arbeitsstunden usw.

Benchmarking in «mySMGV»

Die grafische Auswertung der durchschnittlichen Löhne ermöglicht es, innerhalb des eigenen Unternehmens über die Jahre einen Vergleich zu ziehen. Zusätzlich bietet die Online-Plattform «mySMGV» die Möglichkeit, den eigenen Betrieb mit anderen Unternehmen des eigenen Regionalverbandes sowie der zugeteilten Wirtschaftsregion zu vergleichen (siehe auch Artikel zur Lohnerhebung, Seite 14).

Somit kann über mehrere Jahresperioden die Entwicklung des eigenen Unternehmens wie auch diejenige des Benchmarks verglichen werden.

Die Funktion in «mySMGV» kann nur nutzen, wer die Lohnerhebung online gemacht hat. Daher empfiehlt es sich, dass jedes Unternehmen, das Mitglied des SMGV ist, an der Online-Erhebung teilnimmt und von den Möglichkeiten der vergleichenden Auswertung profitiert. ■