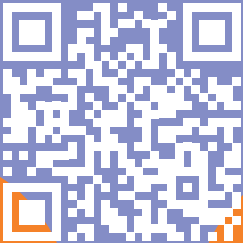


DU HAST NOCH NICHT GENUG?

Lerne mehr über den Beruf als
Gipser:in-Trockenbauer:in auf [@diekreativenambau](#)



CHECK IT OUT!



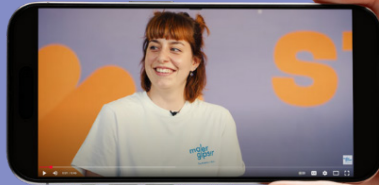
Oder knack den Highscore in unserem Game
auf der Website www.diekreativenambau.ch



TEAMWORK IS
DREAMWORK



Lass dir von Luna von ihrer Lehre als Gipser:in-Trockenbauer:in erzählen.



„ÖBIS COOLS AH MIM JOB
ESCH, DASS AH GANZ VELLNE
VERSCHEDENE BAUSTELLE
DARFSCH-SCHAPFE.“
Luna, 3. Jahr EFZ

DAS BRINGST DU MIT

TEAMWORK

HANDWERKLICHES GESCHICK

KREATIVITÄT

SCHWINDELFREI

VOLKSSCHULABSCHLUSS

KÖRPERLICH FIT



maler
gipser

Die Kreativen am Bau.

HEBST AKTUELL KEIN PLAN?

PLASTER YOUR STORY

WE GOT YA.



ALL INFOs wo DU
BRUCHSCH



AUSBILDUNG / LEHRE

Gipser-Trockenbauer:in EFZ

Dauer:
3 Jahre

Im Betrieb:
5 Tage pro Woche

Berufsfachschule:
10 Blockwochen

Überbetrieblicher Kurs:
12 Kurstage pro Jahr

Abschluss:
Eidgenössisches Fähigkeits-
zeugnis Gipser-Trockenbauer-
er:in EFZ mit Berufsmaturität
möglich

Gipserpraktiker:in EBA

Dauer:
2 Jahre

Im Betrieb:
5 Tage pro Woche

Berufsfachschule:
10 Blockwochen

Überbetrieblicher Kurs:
10 Kurstage pro Jahr

Abschluss:
Eidgenössisches Berufsattest
Gipserpraktiker:in EBA

YOU GOT THIS! ✓



WEITERBILDUNG

Verkürzte Zusatzausbildung

Maler:in (EFZ)

Verbandsdiplome (SMGV)

Vorarbeiter:in Gips- und Dämmtechnik SMGV

Berufsprüfung (BP)

Projektleiter:in Gips- und Dämmtechnik

Handwerker:in der Denkmalpflege

Gestalter:in im Handwerk

Baubiolog:in

Bautenschutzfachkraft

Fachkraft Unternehmensführung KMU

Energieberater:in Gebäude

Gebäudehüllenplaner:in

Höhere Fachprüfung (HFP)

Gipsermeister:in

Gestaltungsexpert:in im Handwerk

Expert:in für gesundes & nachhaltiges Bauen

Betriebswirtschaftler:in KMU

Höhere Fachschule (HF)

Studiengänge in berufsnahe Fachrichtungen

Fachhochschule (FH)

Studiengänge in verwandten Fachbereichen,
z. B. Bachelor of Science (FH) in Bauingenieurwesen



BERUFS MEISTERSCHAFTEN



Richtig cool wird es bei den **Berufsmeisterschaften**. Wenn du zeigst, was in dir steckt, schaffst du es an die **SwissSkills** und mit etwas Glück sogar weiter zu den **EuroSkills** oder **WorldSkills**. Dort trittst du gegen die Besten der Besten an!



BEWERBE DICH JETZT!

Bewerbung ganz leicht gemacht 😊

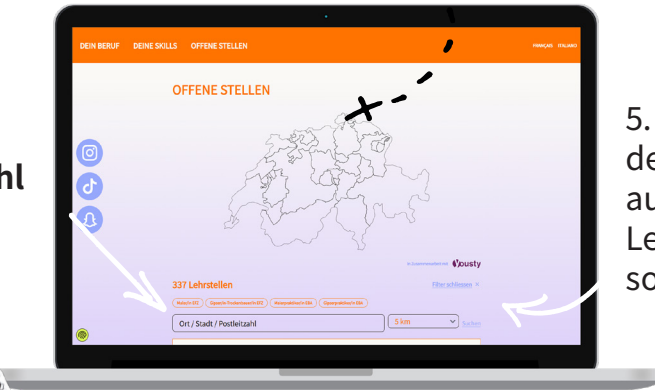
1. Gehe auf www.diekreativenambau.ch

2. Gehe zu **OFFENE STELLEN**.

3. Wähle dein **Heimatkanton** auf der Karte aus...

4...oder gib deine **Postleitzahl** ein.

5. Wähle dann den **Umkreis** aus, wo deine Lehrstelle sein soll.



Bewirb dich bei dem Betrieb, der dich anspricht.



SCAN THIS!

